



[www.sleepy.de](http://www.sleepy.de)

 **SLEEPY**  
YACHTTRANSPORTE



## LIEBE KUNDEN UND GESCHÄFTSPARTNER,

mit einem Winterlager für Yachten legten wir 1984 den Grundstein für Sleepy. Noch im Studium richteten wir eine Halle ein, in die wir Schiffe aus dem Wasser zum „Winterschlaf“ brachten. Und da lagen sie dann bis zur nächsten Saison, lauter „sleeping beauties“.

Als wir zwei Jahre später unser Yachttransport-Unternehmen gründeten, war schnell klar, dass wir als SLEEPY in den Markt starten: mit zwei LKWs und jeder Menge Leidenschaft für Schiffe.

Heute, mehr als 25 Jahre später, sind wir eines der führenden Yachttransportunternehmen Europas. Unsere Flotte zählt 20 LKWs und acht Begleitfahrzeuge, rund 40 Mitarbeiter sind für unsere Kunden im Einsatz. Neben der Zentrale in Heikendorf bei Kiel haben wir 2008 ein Logistikzentrum in

Würzburg eröffnet. **Vieles hat sich seit der Firmengründung verändert, das Wichtigste ist geblieben: unser hoher Serviceanspruch und unsere persönlichen Kundenbeziehungen.**

Herzlich Ihr

Wilfried Brink, Geschäftsführer

Holger Stürck, Geschäftsführer

## DEAR CUSTOMERS AND BUSINESS PARTNERS,

In 1984 we laid the foundations for Sleepy with creating winter storage for yachts. Still studying, we set up a hall in which we brought ships from the water for winter storage. The „sleeping beauties“ remained there until the following season.

When we founded two years later our yacht transport company, it became soon clear that we'll start as SLEEPY on the market: with two trucks and a lot of passion for ships.

Today, more than 25 years later, we are one of the leading yacht transport companies in Europe.

Our fleet consists of more than 30 special flat-bed trailers and escort vehicles. About 40 staff members work for our customers. Besides the headquarters in Heikendorf near Kiel, we opened a logistics center in Würzburg (Southern Germany) in 2008. **Much has changed since the company's founding, but the most important hasn't, namely our high service standards and our personal relationships with our customers.**

Wilfried Brink, Managing Director

Holger Stürck, Managing Director

Alle reden vom Mittelstand.  
Wir bieten ihm die  
passende Finanzierung.

Ihr Finanzierungs- und Leasingpartner:  
GEFA, Filiale Hamburg, (040) 45061-157  
[www.gefa.de](http://www.gefa.de)



Gut Gelaunt - Auf allen Wegen



GESCHÄFTSSTELLE

**Malte Leesemann**

Eckernförder Str. 397  
24107 Kiel  
Telefon: 0431 801383  
Telefax: 0431 802192  
[malte@leesemann.de](mailto:malte@leesemann.de)



**Mecklenburgische**  
VERSICHERUNGSGRUPPE



## SICHER ANS ZIEL

Pro Jahr transportieren wir rund 2.000 Yachten der weltweit führenden Werften, wie Bavaria, Dufour, Grand Soleil, Beneteau, Jeanneau und natürlich für Privatpersonen.

**Damit sind wir für viele Kunden zum langjährigen Partner geworden, einige arbeiten bereits seit 25 Jahren mit uns zusammen.**

Transporte zu den großen europäischen Bootsmessen und anschließendem Weitertransport zum Händler und/oder Kunden gehören ebenso zu unserem Service wie das Einschweißen der Yachten.

Motor- und Segelyachten transportieren wir je nach Bauart bis ca. 60 Fuß auf dem Landweg, aber auch größere Yachten bringen wir auf eigenem Kiel oder als Seefracht professionell zum Zielort.

Wir organisieren den gesamten Transport mit den notwendigen Sondergenehmigungen, Begleitfahrzeugen, Polizeibegleitung sowie verkehrslenkende Maßnahmen.



## SAFE DELIVERY OF YOUR YACHT TO THE DESTINATION

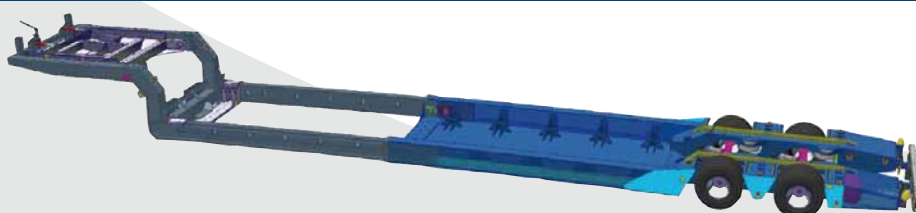
Each year we transport about 2000 yachts of the world's leading shipyards, such as Bavaria, Dufour, Grand Soleil, Beneteau, Jeanneau, and of course for individuals.

**We have managed to establish a long-term relationship with our customers, with some for 25 years.**

Transportation to the major European boat shows and subsequent transport to dealers and / or customers are part of our service, such as the shrink-wrapping of yachts.

Depending on type and construction model, we transport motor and sailing yachts up to 60 feet by land. The transport of larger yachts is performed on their own keel or by sea freight to the destination. We can take over this job for you. We organize the entire transport with the necessary special permits, escort vehicles, police escort and traffic control measures.

We build everything **extraordinary**. Wir bauen alles **außergewöhnlich**.



Wir entwickeln, konstruieren und fertigen mit modernster Technik Logistikkösungen für die **Sleepy Yachttransport - und Winterlagerungsgesellschaft**.

[www.msbaumechnik.de](http://www.msbaumechnik.de)  
Steegener Chaussee 2 · 19230 Hagenow  
Tel. +49 3883 - 61 93-0 · Fax -72 36 62  
[info@msbaumechnik.de](mailto:info@msbaumechnik.de)



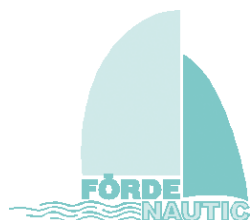


## RUNDUM VERSORGT

In Heikendorf an der Ostsee bietet unser Partnerunternehmen FÖRDE NAUTIC den kompletten Service für Segel- und Motoryachten an: Von der Aus- und Umrüstung über die Fertigung von Spezialeinbauten bis zur Beschaffung von Ersatzteilen. Ein Schwerpunkt der Dienstleistung ist die Yachtelektronik.

Drei Hallen und eine Freifläche für das Winterlager stehen zur Verfügung. Bevor die Yacht den verdienten Winterschlaf antritt, macht FÖRDE NAUTIC sie winterfest und übernimmt das Auf- und Abringen, den Ölwechsel, Antifouling, die Unterwasserschiffreinigung und vieles mehr.

**Insbesondere für den skandinavischen Markt bietet SLEEPY in Kooperation mit FÖRDE NAUTIC auch den „Ready-to-sail-Service“ an:** Wir transportieren die Boote von der Werft in einen Hafen und machen sie komplett startklar, um in See zu stechen.



## TOTAL COVERAGE

In Heikendorf (nearby the sailing city Kiel) on the Baltic Sea our partner company FÖRDE NAUTIC offers complete service for sailing and motor yachts: from equipment and upgrading to production of special fittings and procurement of spare parts. One focus of our service is the yacht electronics.

Three halls and an open space for winter storage are available. Before the yacht goes into the well-deserved hibernation FÖRDE NAUTIC makes the necessary preparations, namely rigging, de-rigging, change of oil, antifouling, underwater hull cleaning etc..

**In particular for the Scandinavian market SLEEPY also offers, in cooperation with FÖRDE NAUTIC, the „Ready-to-sail-Service“:** We transport the boats from the shipyard in a port and make them ready to set sail.



DANKE

DIE WERFT AM BODENSEE

PRO NAUTIK



*Zu Wasser. Zu Land. Zu Sleepy.*



## DREHKREUZ WÜRZBURG

Unseren Servicebereich haben wir 2008 durch eine Niederlassung in Süddeutschland, direkt neben einer der größten europäischen Bootswerften, weiter ausgebaut. Am Drehkreuz von Transporten von und nach Südeuropa gelegen, ermöglicht die Würzburger Niederlassung eine hoch effektive Logistik und ein optimiertes Preis-Leistungsverhältnis.

**Das in Kooperation mit einer weiteren Yachtspedition betriebene Logistikzentrum verfügt über eine Fläche von 7.500 Quadratmetern inklusive Halle mit Kran.** Hier verladen wir nicht nur Yachten, wir bieten ebenso wie in Heikendorf zusätzlichen Service an: Spezialeinbauten, besondere Veredelungstechniken, einschweißen und mehr. Auf Wunsch können wir Yachten – beispielsweise nach einer Messe und vor der konkreten Auslieferung – auch bei uns zwischenlagern; fachgerecht und sicher. Bis zu 80 Yachten finden bei SLEEPY Platz.

## LOGISTICS JUNCTION IN THE SOUTH

In 2008 we expanded our service area with the opening of a branch office in Southern Germany, right next to one of the largest European shipyards. Located at the node for transportation to and from Southern Europe, the Würzburg branch allows highly efficient logistics and an optimized price-performance ratio.

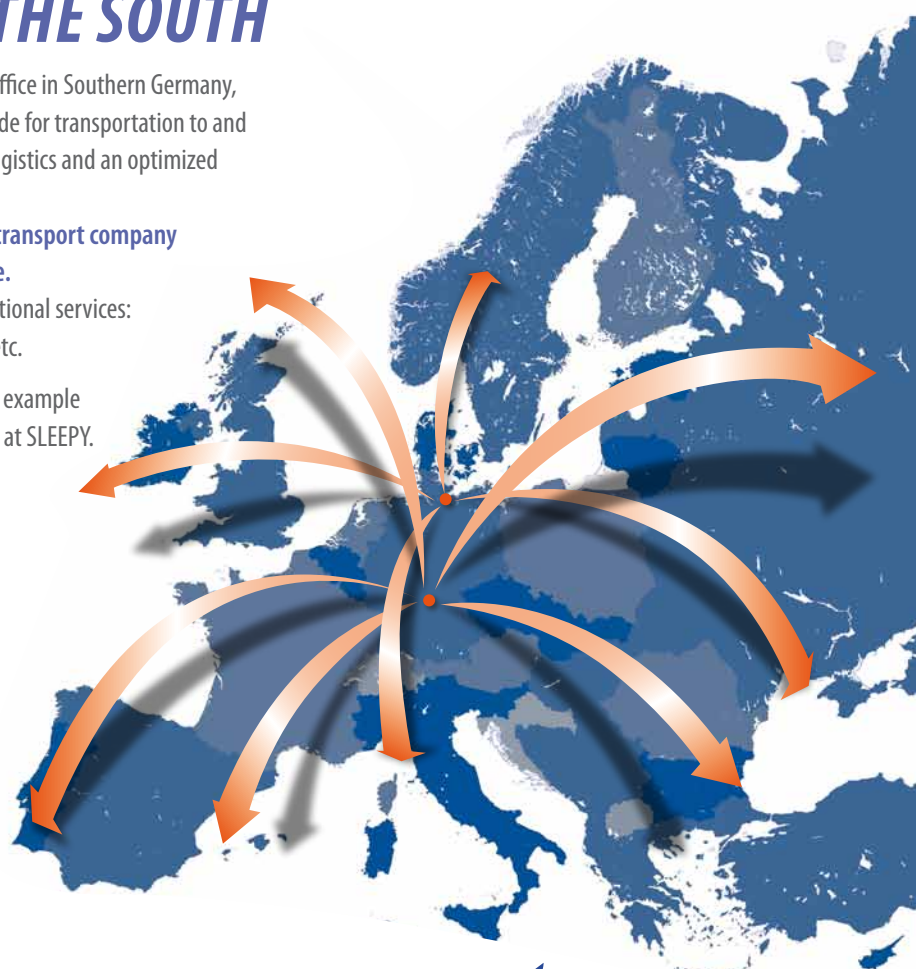
**The logistics center operated in cooperation with another yacht transport company has a surface of 7500 square meters including the hall with crane.**

Here we do not only load yachts, but, as in Heikendorf, also offer additional services: Custom installations, special finishing techniques, shrink-wrapping, etc.

On request we offer a professional and safe storage of the yachts - for example after a trade show and before the actual. Up to 80 yachts find a place at SLEEPY.

**SLEEPY Yachttransport- und Winterlagerungsgesellschaft mbH**  
Wasserwaage 1 a // 24226 Heikendorf  
Germany

Fon +49 (0) 431 - 23 94 60  
Fax +49 (0) 431 - 23 94 6-28  
info@sleepy.de // www.sleepy.de





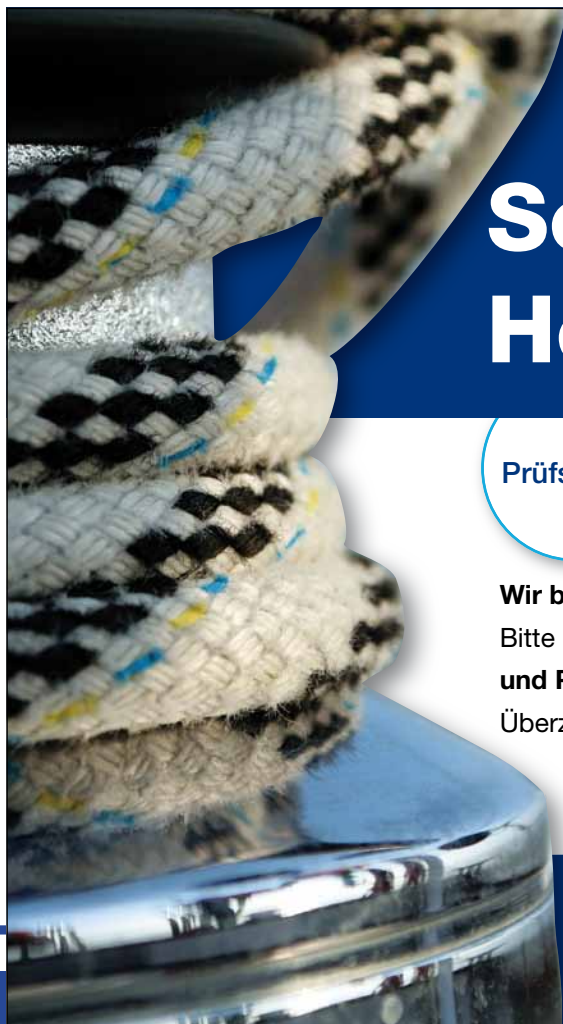
[www.becsen.de](http://www.becsen.de)



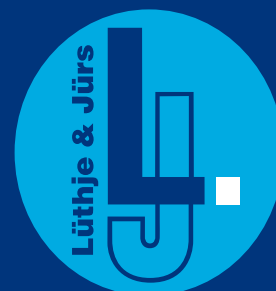
Wir sind Ihr kompetenter Partner für sämtliche Reparatur- und Serviceleistungen rund um Ihre Yacht. Unsere Anlage direkt am Laboer Nordhafen erstreckt sich über ca. 4000 m<sup>2</sup> und verfügt – neben adäquaten Lagereinrichtungen – über eine eigene Werkstatt, eine beheizte 250 m<sup>2</sup> große Bootsbauhalle, einen 19 m Teleskop-Mastenkran für Masten bis 24 m Länge, eine 20 t Krananlage und eine eigene Steganlage. Außerdem verfügen wir über ca. 2000 m<sup>2</sup> Hallenlagerfläche und Außenlager. Segelmacherei im Hause.



becsen Yachttechnik GbR • Am Hafen • D-24235 Laboe • Telefon: +49 (0) 4343 - 42 40 66 • Fax: +49 (0) 4343-42 40 67 • E-Mail: [info@becsen.de](mailto:info@becsen.de)



# Seil- und Hebeteknik



Prüfservice

Entsorger-  
bedarf

Wasser-  
sportbedarf

Segler-  
bedarf

**Wir beraten Sie** kompetent und umfassend.

Bitte rufen Sie uns an oder besuchen Sie uns. **Unser Werkstatt- und Prüfservice** steht Ihnen im Haus und mobil zur Verfügung.

Überzeugen Sie sich von unserer Leistungsfähigkeit!

**Fon: 0431-71 82 90**

**Fax: 0431-71 82 920**



Lütjhe & Jürs GmbH & Co. KG  
Wellseedamm 9  
D- 24145 Kiel

[www.luethje-juers.de](http://www.luethje-juers.de)