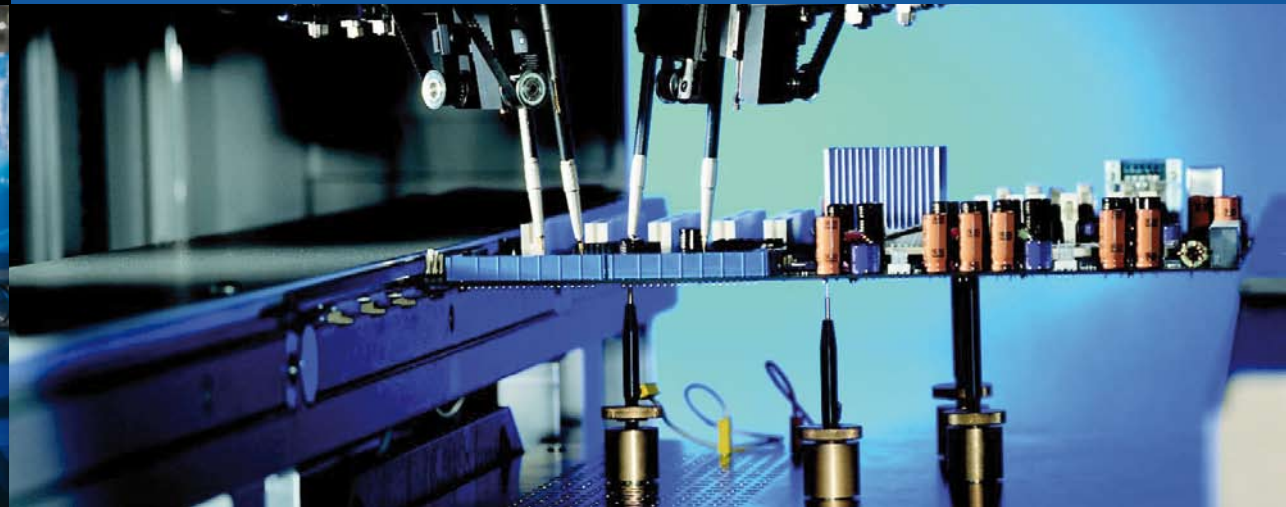
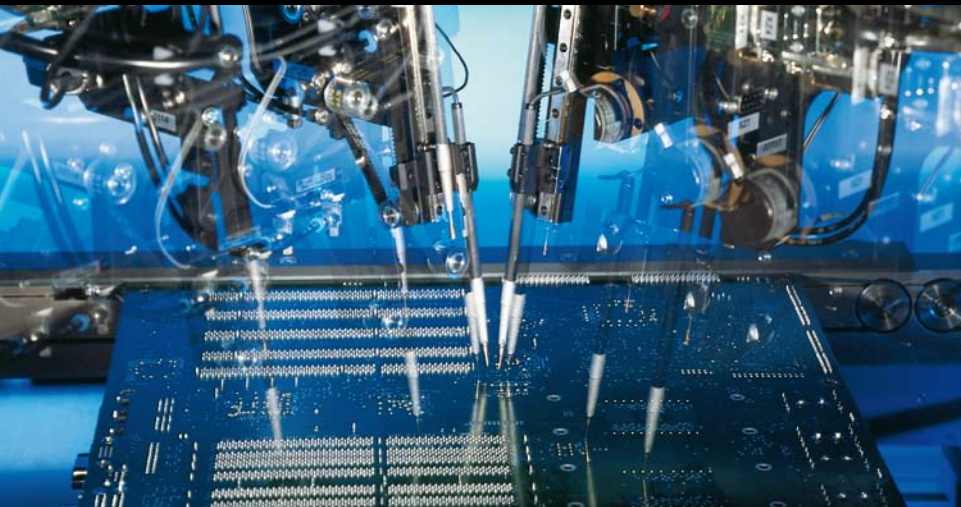


digitaltest



Leiterplatten-Testsysteme & Elektronik-Fertigungssoftware



Electronic Board Test Systems & Electronic Manufacturer Software

HISTORIE /// HISTORY

1980



Digitaltest

1984



MTS 50

1985



C-Link

1989



US Digitaltest

1992



QMan

1995



CITE

REFERENZEN /// REFERENCES

SIEMENS



sirona.

TRW

RUAG

ZOLLNER

HARMAN/BECKER
AUTOMOTIVE SYSTEMS

DIEHL
Aerospace

FUJITSU



FIRMA /// COMPANY

Seit mehr als 30 Jahren ist Digitaltest weltweit bekannt als starker Partner der Elektronikindustrie. Wir unterstützen die Elektronik-Hersteller mit Leiterplatten-Testsystemen und Elektronik-Fertigungssoftware, um sichere und einwandfrei funktionierende elektronische Produkte hoher Qualität zu fertigen.

Unser Schwerpunkt liegt vor allem auf integrierten Gesamtlösungen, angepasst an die Bedürfnisse unserer Kunden. Wir entwickeln innovative Teststrategien, die den komplexen Anforderungen von heute gerecht werden und den Produktionsprozess optimieren. Digitaltest bietet zusätzlich umfassenden Service und Support, bis hin zum kompletten Outsourcing Ihrer Leiterplattentests an unsere weltweiten Standorte. Digitaltest: Spitzentechnologie, Zuverlässigkeit und Werthaltigkeit – seit über drei Jahrzehnten.

For more than 30 years Digitaltest is worldwide known as a strong partner for the electronic industry. We support the electronic manufacturers with electronic board test systems and electronic manufacturing software to produce safe and flawless electronic devices with high quality.

We focus especially on customized integrated test solutions to meet and exceed our customer's needs and expectations. We develop innovative test strategies that satisfy the complex demands of today and optimize production processes. Digitaltest also offers extensive service and support options, up to complete outsourcing of your board testing requirements at any of our facilities all over the globe. Digitaltest: For more than three decades of full commitment to outstanding performance, consistency and value

„BED OF NAIL“ TESTER

- **MTS 30 Bench Top Tester**
- 19 Zoll tragbares Rack
- bis zu 1024 Pins



- **MTS 30 Bench Top Tester**
- 19 inch portable rack
- up to 1024 test pins

- **Eagle MTS 180 Pneumatische Pressetester**
- Kostengünstige Adapterlösung
- Beidseitiges Testen
- Bis zu 3456 Pins bei 5500 N



- **Eagle MTS 180 Pneumatic Press Tester**
- economical fixture solution
- double side testing
- up to 3456 test pins at 5500 N

- **Sigma MTS 300 Vakuumtester**
- Migration von Adaptern anderer Hersteller
- Hoher Durchsatz
- Bis zu 3456 Pins



- **Sigma MTS 300 Vacuum Tester**
- emulating different fixtures
- high throughput
- up to 3456 test pins

- **Omega MTS 888 Hochleistungstester**
- Ergonomische Bedienung mit verstellbarer Anwenderpositionierung
- Bis zu 7040 Pins



- **Omega MTS 888 High Performance Tester**
- ergonomic handling with adjustable operator positioning
- up to 7040 test pins

- **Lambda Parallel-Tester**
- Hochgeschwindigkeits-Paralleltestsystem
- Effektiver Paralleltest
- Hoher Durchsatz



- **Lambda Concurrent Tester**
- high speed concurrent test system
- real parallel testing
- high throughput

- **Falcon In-Line-Tester**
- Schneller Adapterwechsel
- Handlingzeit 4,5 Sek.
- Bis zu 1024 Pins



- **Falcon In-Line Tester**
- Fast fixture change
- Handling time 4.5 sec
- up to 1024 test pins

FLYING PROBE TESTER

- **Condor Flying Probe-Tester**
- Vier-Kopf Flying Probe-System
- Visiontest
- Beliebige Adapterleistung mit bis zu 1012 festen Pins



- **Condor Flying Probe Tester**
- Four heads flying probe system
- Vision test
- Optional fixture capability with up to 1012 fix test pins



SOFTWARE

■ C-LINK DTM

CAD/CAM Software

- Reduziert Testkosten & Testzeit
- Steigert Produktqualität
- Senkt Produkteinführungszeit
- DFM / DFT Reports
- Automatischer CAD-, Stücklisten- & Schaltplanimport
- Schnittstellen zu allen gängigen Systemen



■ C-LINK DTM

CAD/CAM Software

- Cuts test costs & test time
- Improves product quality
- Reduces time to market
- DFM/ DFT Reports
- Automatic import of CAD, BOM & schematics
- Interfaces to all major systems

■ QMAN

Paperless Repair Software

- Importiert Testergebnisse aller Prüfstationen
- Schnelle Fehlerdiagnose und Reparatur mit grafischen Tools & Fehlerkatalog
- Sichtprüfungstationen mit Checkliste
- Prozessüberwachung
- Reportmodul für Statistik & Analyse



■ QMAN

Paperless Repair Software

- Imports test results of all test stations
- Fast failure diagnosis & repair
- Visual inspection stations with checklist
- Process monitoring
- Report module for statistics & analysis

■ CITE

Systemsteuerungssoftware

- Automatische Testprogrammerzeugung
- Fortgeschrittener Übersetzer
- Sehr schnelles Debuggen
- Betriebsfertiges Testprogramm
- GenFast: Einfache Benutzeroberfläche für schnelle Dateneingabe



■ CITE

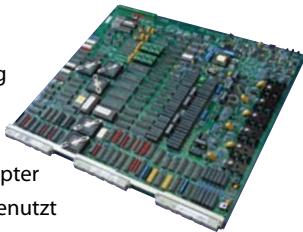
Computer Integrated Test Environment

- Automatic test program generation
- Advanced compiler
- Debugging on the fly
- Production ready test program
- GenFast: Simple table interface for quick data entry

SERVICES

■ Lohntest

- Test-Service
- Testprogrammerzeugung
- Debugging
- Adapterbau
- Testprogramme und Adapter aller Hersteller können genutzt werden



■ Contract Board Test

- Testing service
- Generating test program
- Debugging
- Fixture build
- Ability to use any test program & fixture from all manufacturers

■ Reverse Engineering

- Regeneration von CAD-Daten
- Wiederherstellung des Designs
- Verfügbar als Service oder zum Erwerb in Verbindung mit dem Flying Probe System

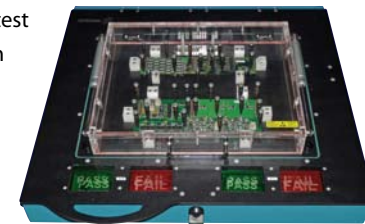


■ Reverse Engineering

- Regeneration of CAD data
- Board design recovery
- Available as service or sold in combination with Flying Probe System

■ Applikationen

- Analoger und digitaler In-Circuit Test, vektorloser Test und Funktionstest
- Einbindung von Boundary Scan
- Speicherprogrammierung
- Test von optischen Bauteilen (LEDs, Displays etc.)

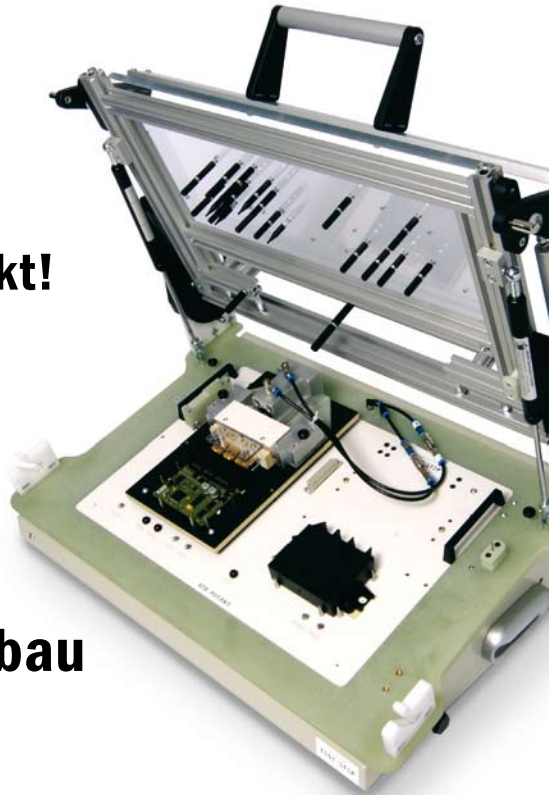


■ Applications

- Analog and digital In-circuit test, vectorless test and functional test
- Integration of Boundary Scan
- Memory Programming
- Test of optical devices (LEDs, displays etc.)

Wir bleiben in Kontakt!

TEST-STEP
Ihr zuverlässiger
Partner im
Prüfadapter- und
Sonderprüfmittelbau



Seit über 25 Jahren fertigt TEST-STEP Prüfmittel für die Elektronikindustrie zur Prüfung komplexer, elektronischer Baugruppen. Sie profitieren von unserer Erfahrung, Know-how und Flexibilität. Sie erhalten von uns Komplettlösungen, vom Prüfmittel bis zur Testsoftware.

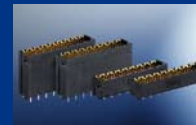
TEST-STEP
PRÜFMITTEL

TEST-STEP Prüfmittel GmbH · 78467 Konstanz
Telefon: +49 (0) 7531/5967-0
www.test-step.de



ERNI Electronics GmbH

Das Technologiezentrum



Steckverbinder

Entwicklung + Fertigung



Backplanes und
Komplettssysteme

Entwicklung + Fertigung



Baugruppenbestückung

Entwicklung + Fertigung



Kabelkonfektion

Entwicklung + Fertigung

www.erni.com

Best in Class EMS durch Synergie in Kompetenz

Wir entwickeln und fertigen Ihre Elektronik



ElectronicNetwork[®]

SYNERGIE IN KOMPETENZ

Neuer Weg-Nord 49
69412 Eberbach
info@en-eberbach.net

www.electronic-network.net

digitaltest



UR GmbH

Gewerbestrasse 6
3304 St. Georgen am Ybbsfelde
Österreich

Tel.: +43 (7472) 66660-0
Fax: +43 (7472) 66660-4
Email: office@urgroup.eu

**High-Tech-Leiterplatten
Baugruppenfertigung
SMD-Schablonen**



jetpcb
europe

www.q-print.de info@q-print.de

Q-PRINT DE
THE PCB COMPANY

digitaltest



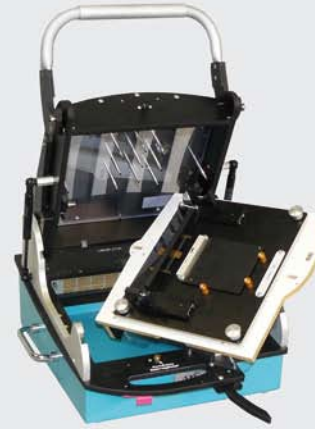
 Digitaltest offices
 Distributors & Services

■ **Digitaltest GmbH**
Lorenzstr. 3
D-76297 Stutensee
Germany
Phone +49 7244 9640-0
Fax +49 7244 9640-90
Email: info@digitaltest.de

■ **Digitaltest Inc.**
5046, Commercial Circle, Suite C
Concord, CA 94520
USA
Phone +1 925 60386-50
Fax +1 925 60386-51
Email: info@digitaltest.net

■ **Digitaltest U.K. Ltd.**
49 Cobham Road,
Ferndown Industrial Estate
Wimborne, Dorset BH21 7QZ
United Kingdom
Phone +44 1202 892755
Fax +44 1202 895564
Email: mbryant@digitaltest.co.uk

■ **Digitaltest Asia Pte. Ltd.**
Blk869 Woodlands Street83 #10-357
Singapore 730869
Singapore
Tel: +65 93696031
Email: richard.ong@digitaltest.com.sg



TEST FIXTURES

AUTOMATION

CASSETTES

FINE PITCH

MECHANIC

VACUUM

IN-LINE

ATX Hardware GmbH
Am Kornfeld 8, D-86932 Pürgen
www.atx-hardware.de